

EPE551220M Einbauherd



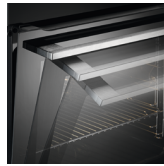
Zugabe von Dampf für knusprige Backergebnisse

Zusätzlich zu all den Standard-Backofenfunktionen erzeugt die SteamBake-Funktion zu Beginn des Backvorgangs Dampf. Dadurch bleibt der Teig auf der Oberfläche feucht, die Backwaren bekommen eine goldene und schmackhafte Kruste und das Innere



Der Backofen mit Selbstreinigungsfunktion

Mit Aktivierung der Pyrolyse-Selbstreinigungsfunktion werden Schmutz, Fett und Essensreste im Ofen in Asche verwandelt. Diese können sie ganz leicht mit einem feuchten Tuch abwischen.



Luxuriöses Design und Spitzenleistung

Die in die Tür integrierte Softclosing Technologie sorgt dafür, dass die Tür stets sanft und leise schließt – Eleganz und Funktionalität der Spitzenklasse.

Weitere Vorteile:

- Im SurroundCook-Backofen werden all Ihre Gerichte jedes Mal gleichmäßig gegart.
- Mit dem Display des Hexagon-Timers haben Sie die präzise Zubereitung noch besser im Griff
- Safe To Touch hält die Ofentür kühl und damit kann sie sicher berührt werden

Produktspezifikationen:

- SteamBake Backofen mit Feuchtigkeitszugabe
- Pyrolytische Selbstreinigung, 2-stufig
- SoftClosing
- MaxiKlasse™ mit extra großem Garraum
- Versenkknebel
- Elektronikuhr mit Timerfunktionen
- Elektronische Temperaturregelung
- Temperaturbereich von 30°C - 300°C
- Temperaturvorschlag
- Restwärmeanzeige und -nutzung
- Automatische Abschaltung für Backofen
- Tür-Kontaktschalter für Licht
- Leichtreinigungstür und -ausstattung
- Glatte Innenwände aus Longclean-Emaille
- Einhängegitter mit Einschubhilfe
- Türverglasung: SafeToTouch Top
- Beheizungsarten: Ober-/Unterhitze, Auftauen, Grillstufe 1, Feuchte Heißluft, Pizzastufe, Heißluft mit Ringheizkörper, Heißluft mit Ringheizkörper Plus, Umluftgrillen
- Antifinger Edelstahl-Beschichtung
- Kindersicherung
- Backtabelle und Anzeige der Einschubebenen
- Kühlgebläse
- Schnellaufheizung zuschaltbar
- Halogen-Backofenbeleuchtung, 40 Watt
- Zubehör: 1 Backblech, 1 Fettpfanne, 1 Kombirost
- Automatische Ventilatorabschaltung bei Türöffnung

Technische Daten:

- PNC : 940 321 317
- EAN-Nummer : 7332543502189
- Energieeffizienzklasse : A+ (Spektrum A+++ bis D)
- Einbauhöhe (mm) : 600
- Einbaubreite (mm) : 560
- Einbautiefe (mm) : 550
- Gerätehöhe (mm) : 594
- Gerätebreite (mm) : 595
- Gerätetiefe (mm) : 567
- Nettovolumen Backraum (L) : 71
- Farbe : Edelstahl mit Antifingerprint
- Netzstecker : No
- Anschlusswert (Watt) : 11300
- Volt : 230
- Absicherung (A) : 3x16
- Beleuchtung (Watt) : 40
- Bruttogewicht (kg) : 38
- Nettogewicht (kg) : 37
- Verpackung, Höhe (mm) : 670
- Verpackung, Breite (mm) : 635
- Verpackung, Tiefe (mm) : 670

Produktbeschreibung:

Energieeffizienzklasse A+, pyrolytische Selbstreinigung, SteamBake Feuchtigkeitszugabe, Softclosing, Elektronikuhr, Versenkknebel, 8 Beheizungsarten, elektronische Temperaturregelung, Temperaturvorschlag, Schnellaufheizung zuschaltbar, 1 Backblech, 1 Fettpfanne, 1 Kombirost

EPE551220M Einbauherd

PSGBOV170D363002

